

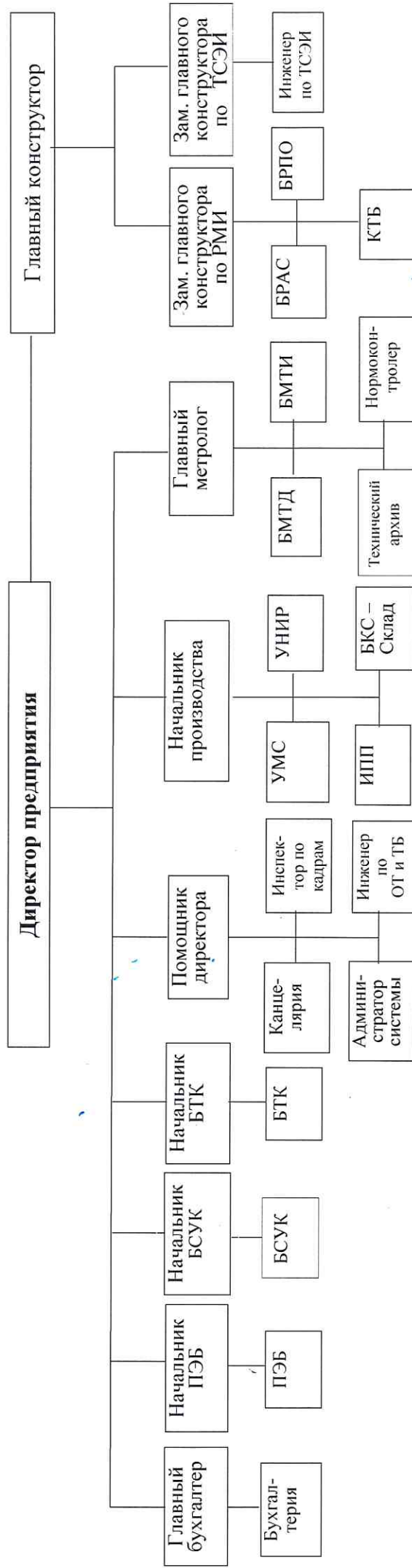
УТВЕРЖДАЮ

Директор АО «ЭЛЕМЕНТ»

Г.С.Ранченко

17.01.25

ОРГАНИЗАЦИОННАЯ СТРУКТУРА ПРЕДПРИЯТИЯ АО «ЭЛЕМЕНТ»



УСЛОВНЫЕ ОБОЗНАЧЕНИЯ

БКС – бюро комплектации и сбыта	РМИ – разработка и модернизация изделий	КТБ – конструкторско-технологическое бюро
УНИР – участок настройки, испытаний и ремонта	БСУК – бюро сертификации и управления качеством	БРПО – бюро разработки программных обеспечения
ИПП – инженер по подготовке производства	БМТИ – бюро маркетинга и технической информации	ТСЭИ – техническое сопровождение эксплуатации изделий
УМС – участок монтажа и сборки	БМТД – бюро метрологии и технической документации	БТК – бюро технического контроля
ПЭБ – планово-экономическое бюро	БРАС – бюро разработки аппаратных средств	ОТ и ТБ – охрана труда и техника безопасности